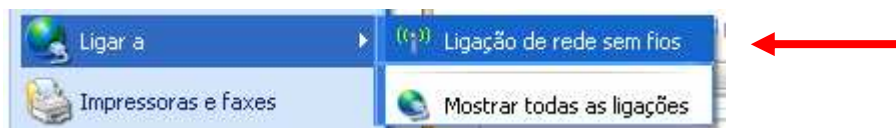


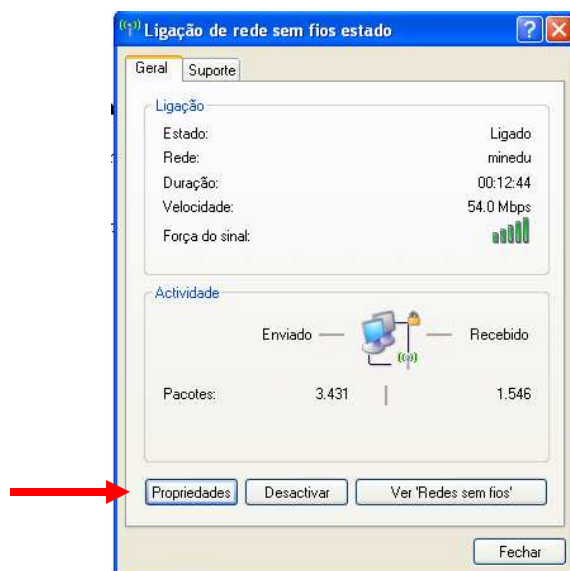
Configuração Rede Wireless no Windows XP - Manual

Para configurar um PC terminal com o sistema operativo *Windows XP*, devem fazer-se os seguintes passos:

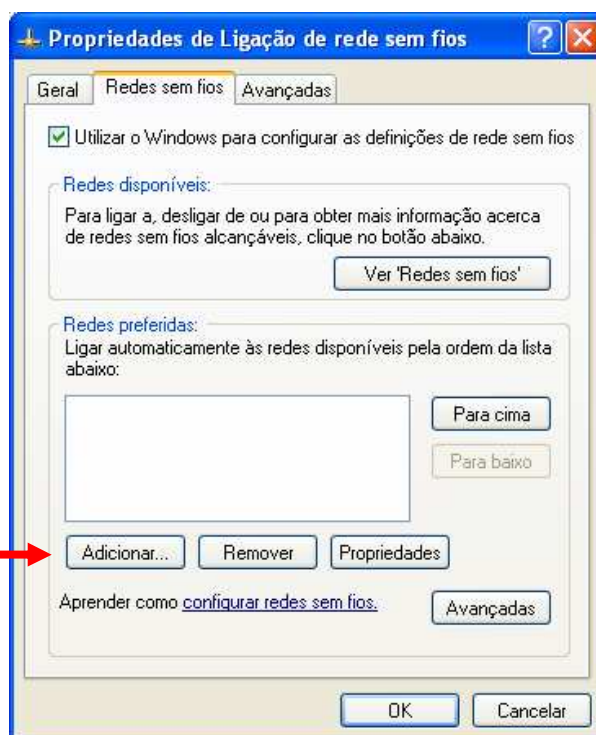
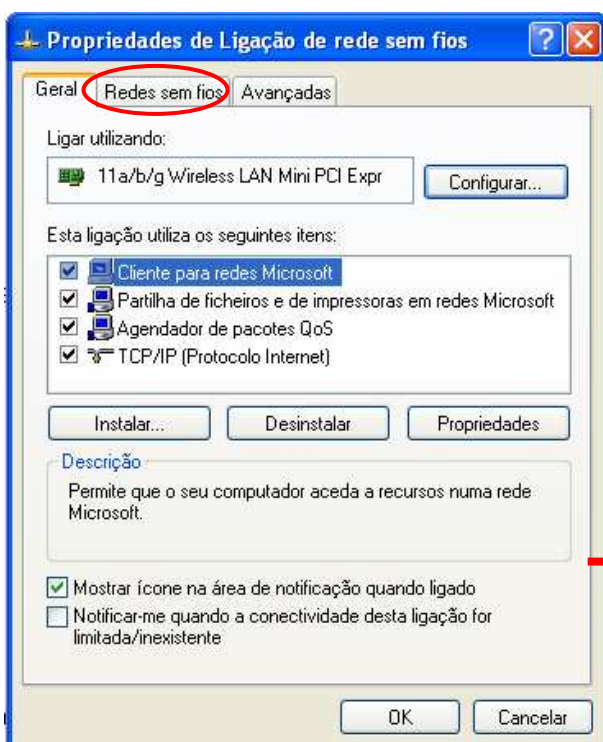
2. No menu “Iniciar”, clique em “Ligar a”, “Ligação de rede sem fios”.



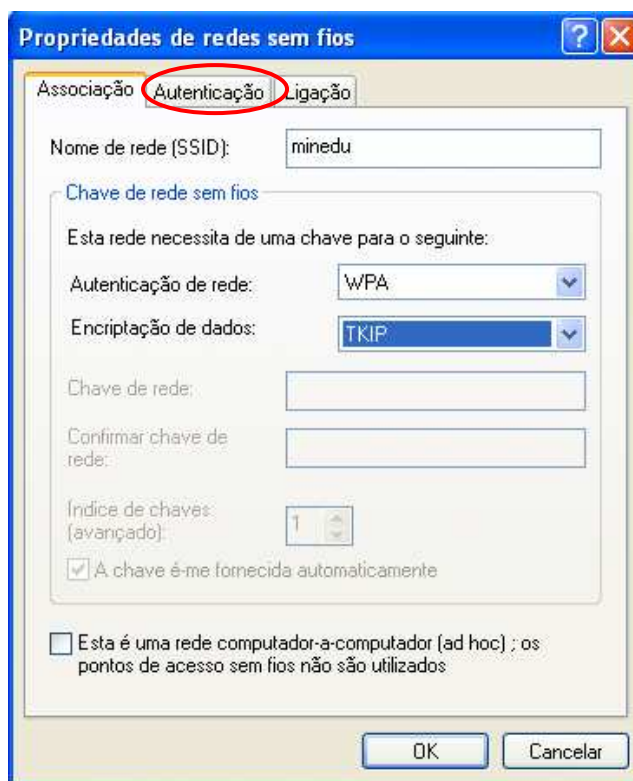
Na janela, clique em “Propriedades”.



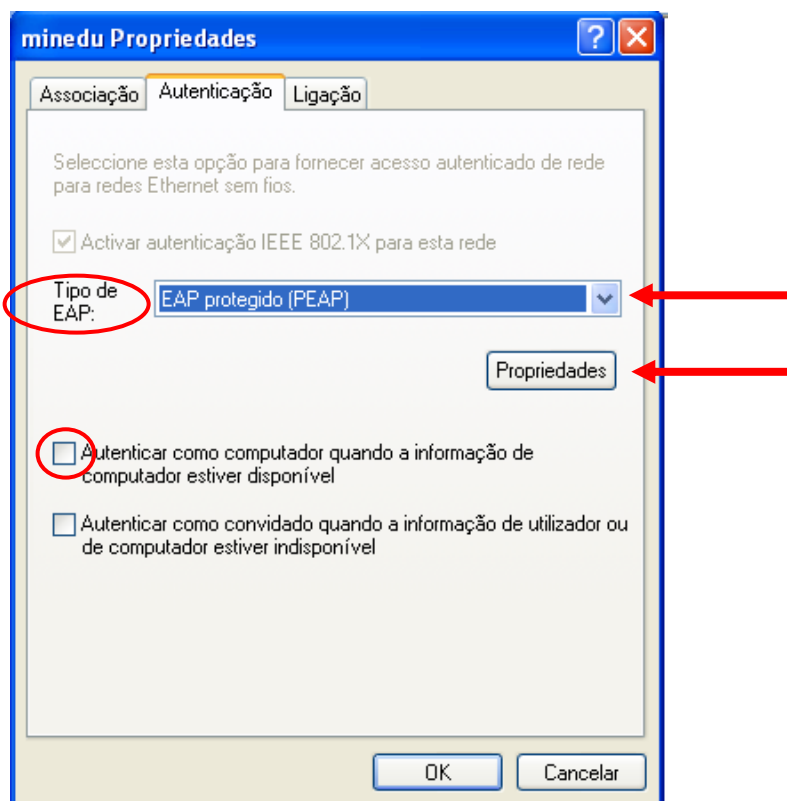
3. Escolha a opção “Rede sem fios” e clique em “Adicionar”.



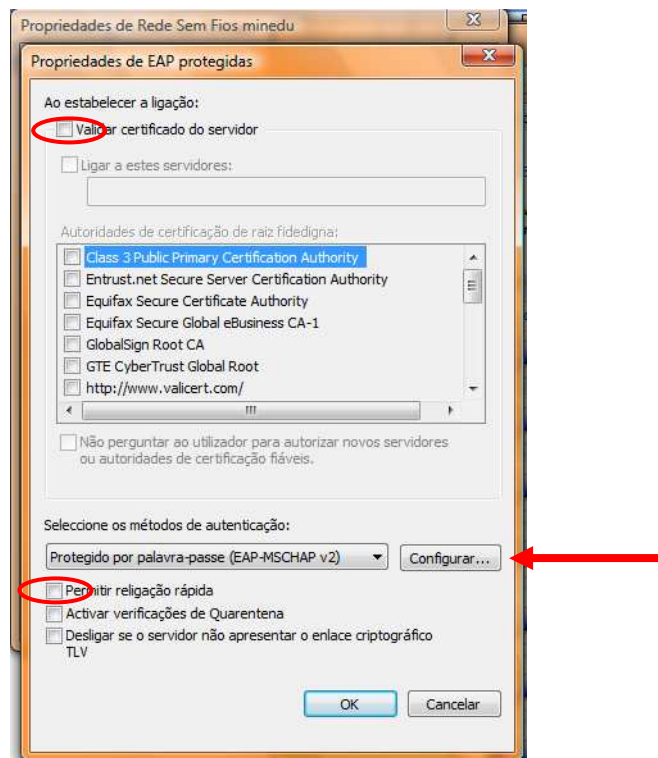
4. Na janela seguinte, introduza os dados como na imagem e clique em “Autenticação”.



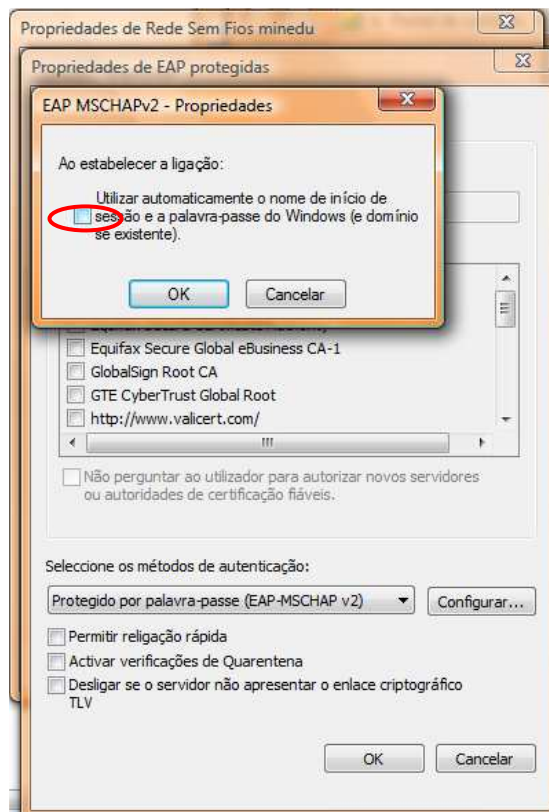
5. Em seguida, escolha o “Tipo de EAP”, como na imagem, retire o “visto” e clique em “Propriedades”.



8. Retire os “Vistos”, e clique em “Configurar”.



9. Retire o “Visto” e faça “OK” em todas as janelas.



10. Em seguida, o computador vai pedir a introdução das credenciais.

12. Introduza as credenciais.



13. Clique no "OK". Espere um pouco. Inicie o "Browser". Bom Trabalho!